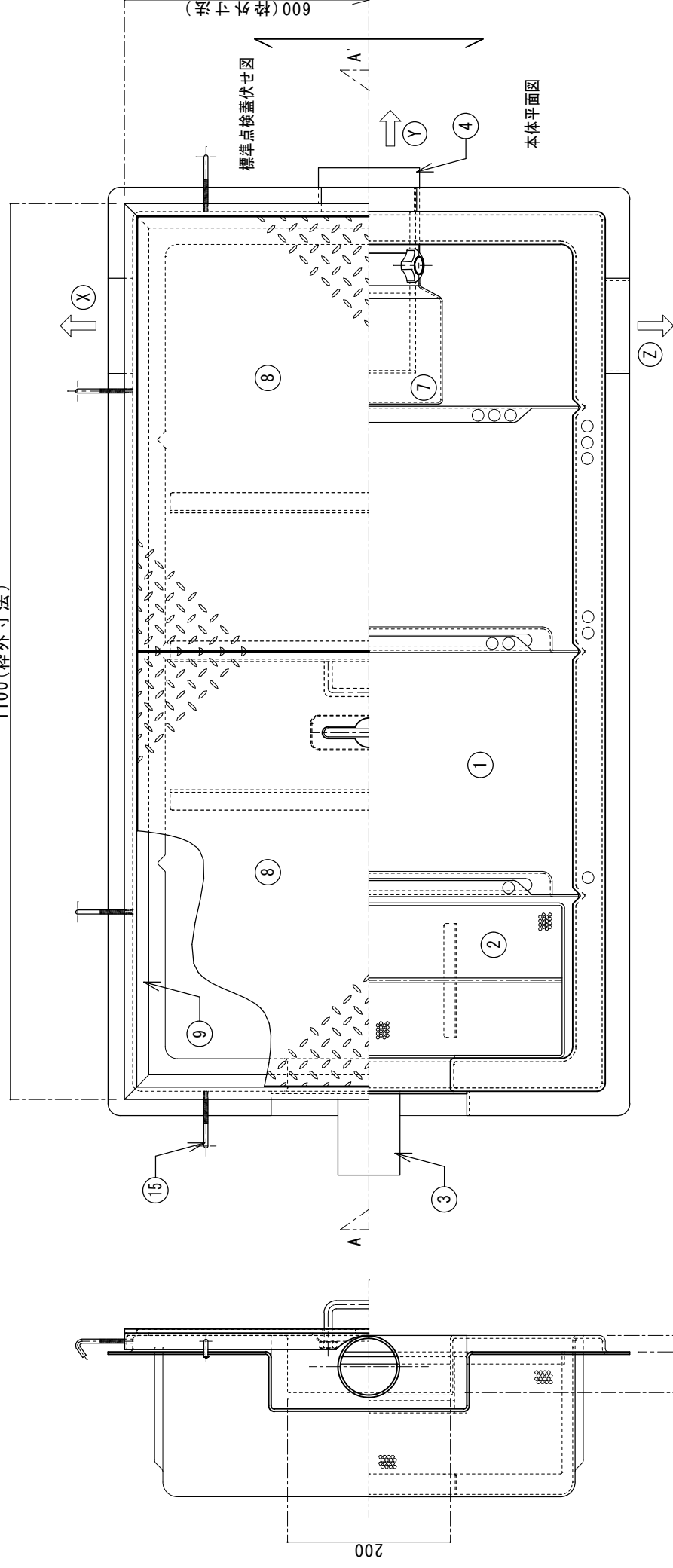


1100 (枠外寸法)

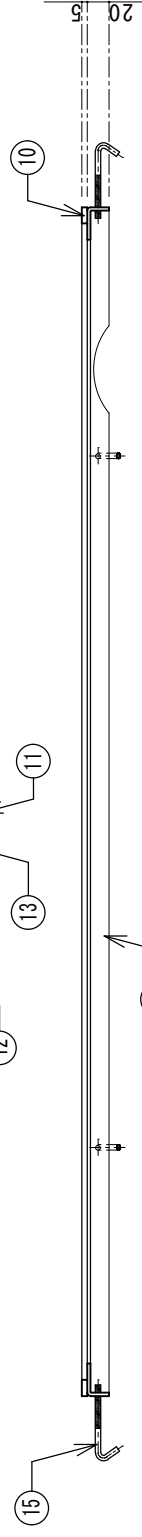


568 × 534 (蓋寸法)

568 × 534 (蓋寸法)

568 × 534 (蓋寸法)

A~A' 断面図



1140 × 640

1000 × 500

40

300

200

300

30

40

200

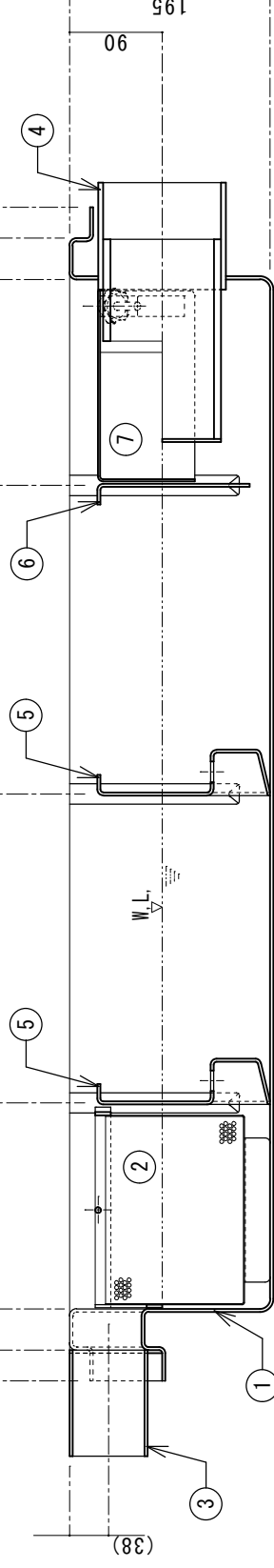
300

30

40

30

40



番号	名称	規格・寸法
①	本体	FRP 3.0t以上
②	ハスクット	SUS304 ハンチングプレート 1.0t×4φ×6p
③	流入口	塩ビ VUハ イ7° 65A (L=100)
④	流出口	塩ビ DS100
⑤	可動式整流板 A	FRP 2.5t
⑥	可動式整流板 B	FRP 2.5t
⑦	ハ イキヤップ	FRP
⑧	点検蓋	SS
⑨	蓋用枠	SS
⑩	メシ 材	SUS
⑪	ス レ止 材	SS
⑫	補 強 材	SS
⑬	取 手	SS
⑭	落 込 式 取 手	SS
⑮	ア ン カ- 用 固 定 金 具	SS

実 容 量 52ℓ

* 標準流出方向は(Y)方向となります。

(X)(Z)方向ご希望の場合はお申し付け下さい。

* 予告無くデザイン等変更する場合がございますので、詳細はお問合せ下さい。

* 標準セットの点検蓋はSS編鋼板製です。(別途、SUS製等も特注対応致します。)

国内仕様

フレイ工業株式会社

作 図 者	千 崎	図 面 名	FRP製浅型グリ-入阻集器
検 図 者		品 番	ハ イ7° 流入型
		編 尺	1/7
		品 番	TOSC-1050SM