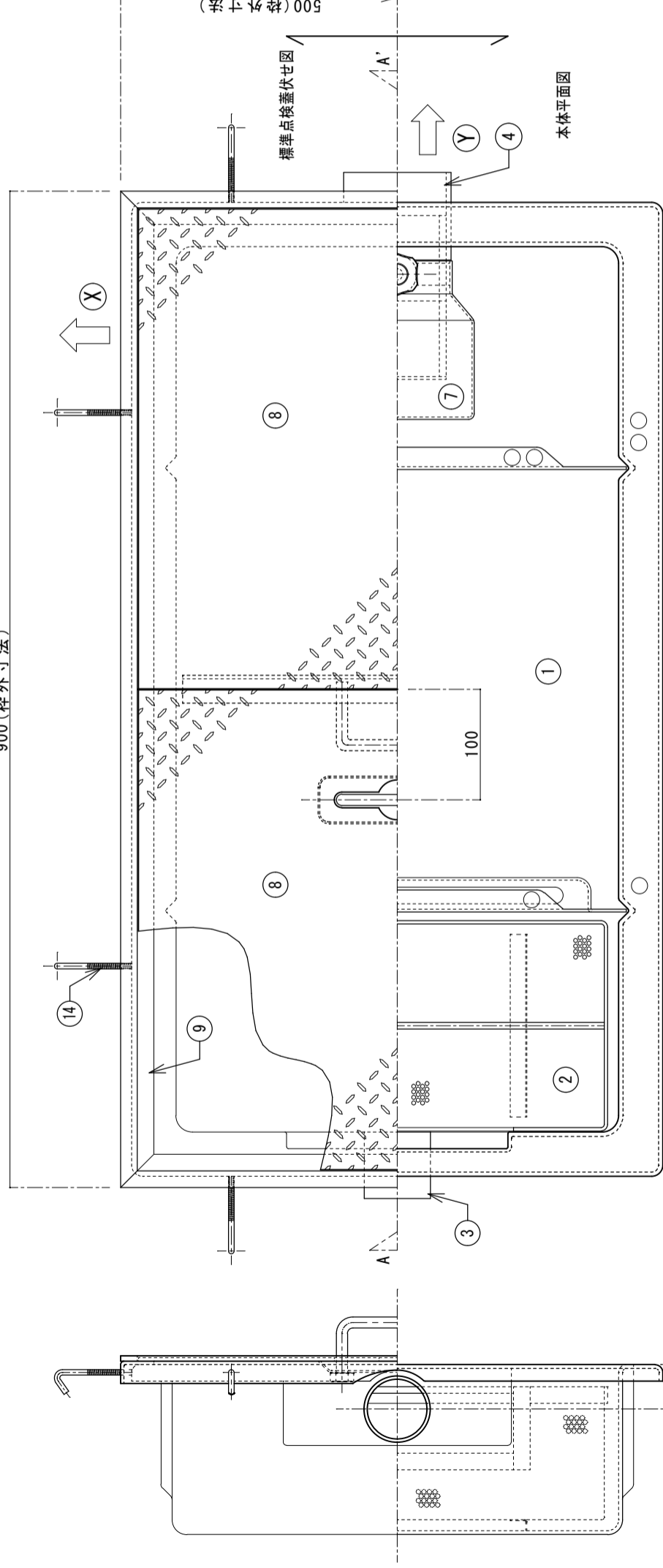


900 (枠外寸法)



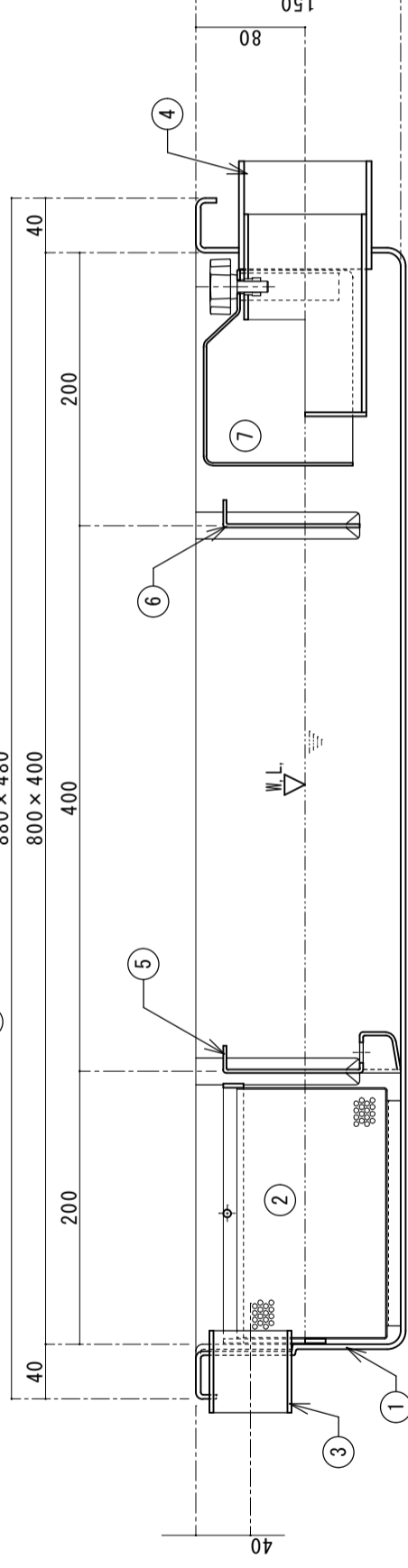
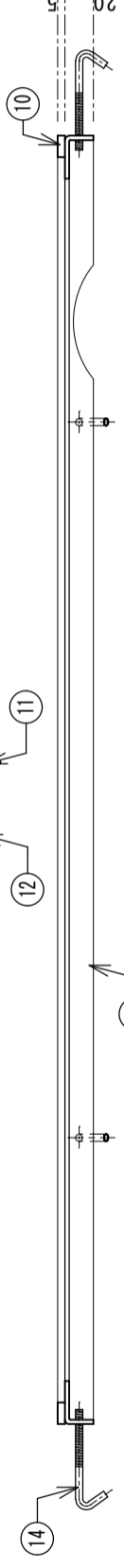
本体平面図



434 × 468 (蓋寸法)

434 × 468 (蓋寸法)

A~A' 断面図



番号	名称	規格・寸法
①	本体	FRP 3.0t以上
②	ハケット	SUS304 ハケットプレート 1.0t × 4φ × 6φ
③	流入口	塩ビ VUH-17 50A (L=60)
④	流出口	塩ビ DS75
⑤	可動式整流板 A	FRP 2.5t
⑥	可動式整流板 B	FRP 2.5t
⑦	ハキャップ	FRP
⑧	点検蓋	SS
⑨	蓋用枠	SS
⑩	メン材	SUS
⑪	λレ止材	SS
⑫	取手	SS
⑬	落込式取手	SS
⑭	フッカー用固定金具	SS

実容量 24ℓ

- \* 標準流出方向は(Y)方向となります。
- (X)(Z)方向ご希望の場合はお申し付け下さい。
- \* 予告無くデザイン等変更する場合がございますので、詳細はお問合せ下さい。
- \* 標準ハットの点検蓋はSS編鋼板製です。(別途、SUS製等も特注対応致します。)

国内仕様

フレイ工業株式会社

作図者 千崎

検図者

図面名 FRP製超浅型グリ入阻集器

品番 ハ17流入型

TOSC-840R

縮尺 1/5