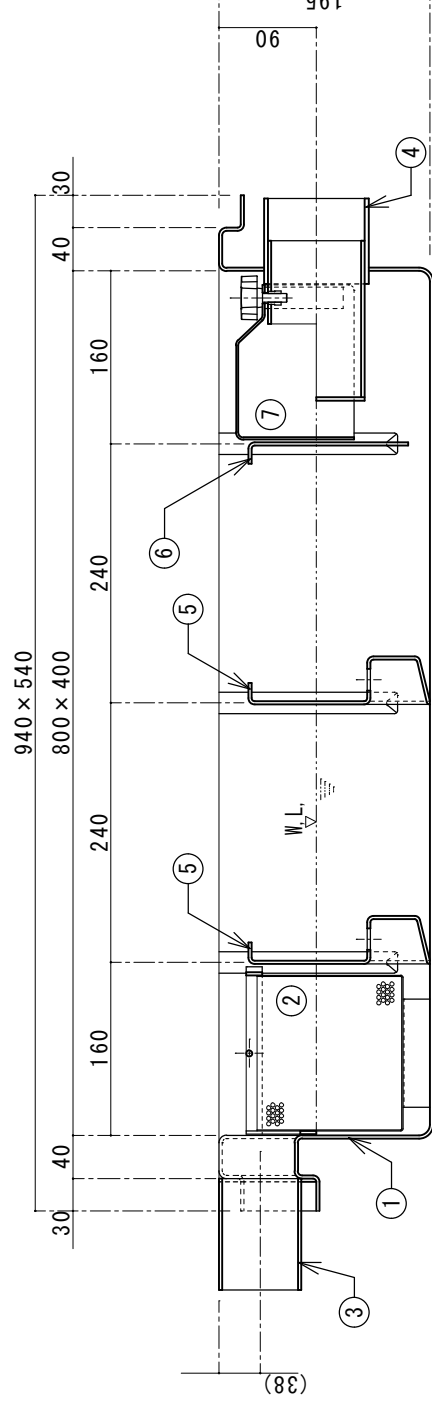
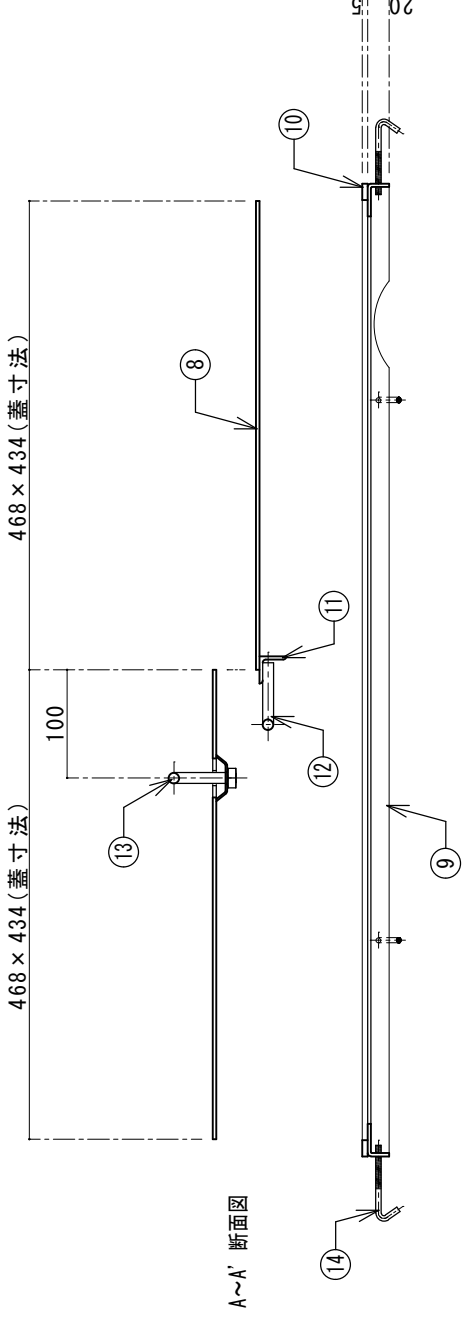
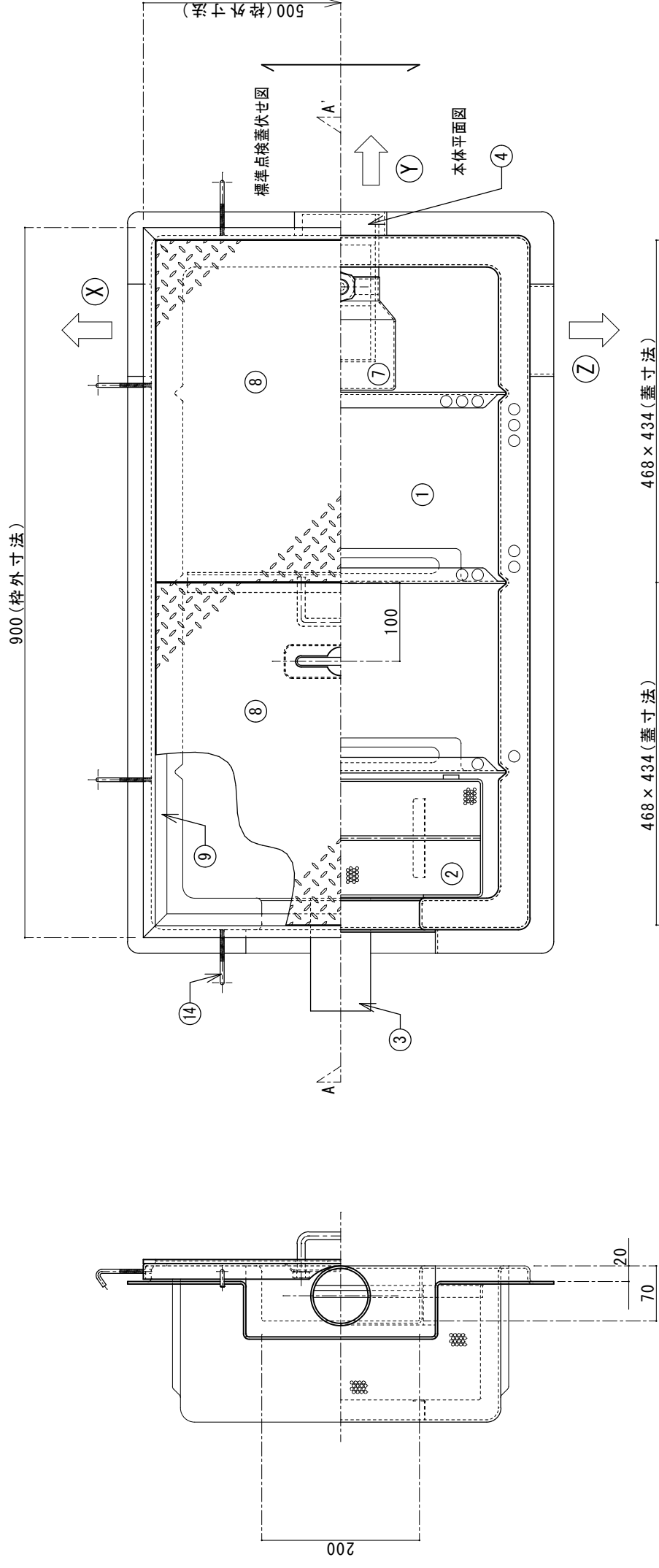


番号	名称	規格・寸法
①	本体	FRP 3.0t以上
②	ハスケット	SUS304 ハスケットプレート 1.0t×4φ×6p
③	流入口	塩ビ VUハ 17° 65A (L=100)
④	流出口	塩ビ DS75
⑤	可動式整流板 A	FRP 2.5t
⑥	可動式整流板 B	FRP 2.5t
⑦	ハイクアップ	FRP
⑧	点検蓋	SS
⑨	蓋用枠	SS
⑩	メン材	SUS
⑪	スレ止材	SS
⑫	取手	SS
⑬	落込式取手	SS
⑭	フッカー用固定金具	SS

実容量 33ℓ

- \* 標準流出方向は(Y)方向となります。
- \* (X)(Z)方向ご希望の場合はお申し付け下さい。
- \* 予告無くデザイン等変更する場合がございますので、詳細はお問合せ下さい。
- \* 標準ハットの点検蓋はSS編鋼板製です。(別途、SUS製等も特注対応致します。)



# フレパ工業株式会社

作図者 千崎

図面名 FRP製浅型ゲリス阻集器  
ハイクアップ流入型

品番 TOSC-840SM

縮尺 1/7