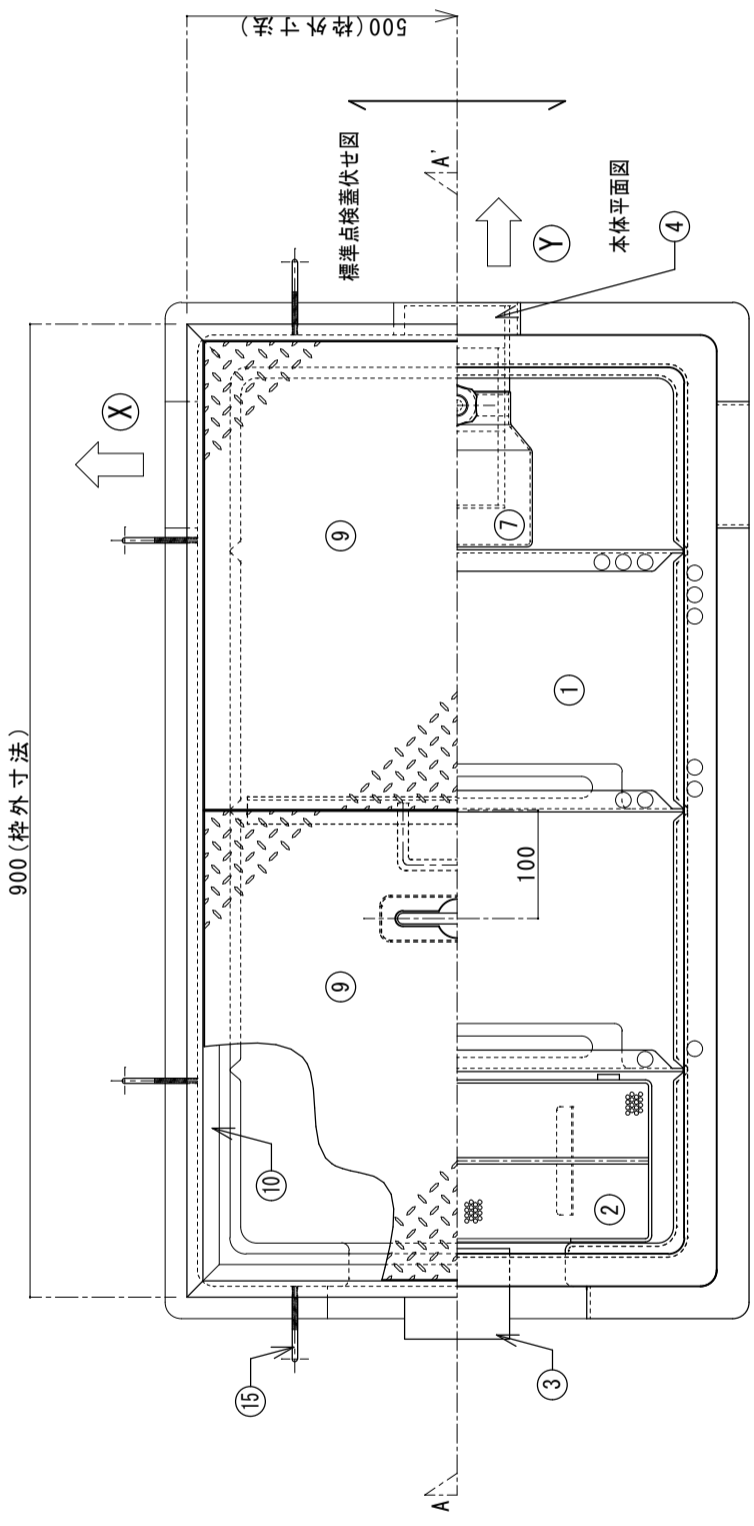


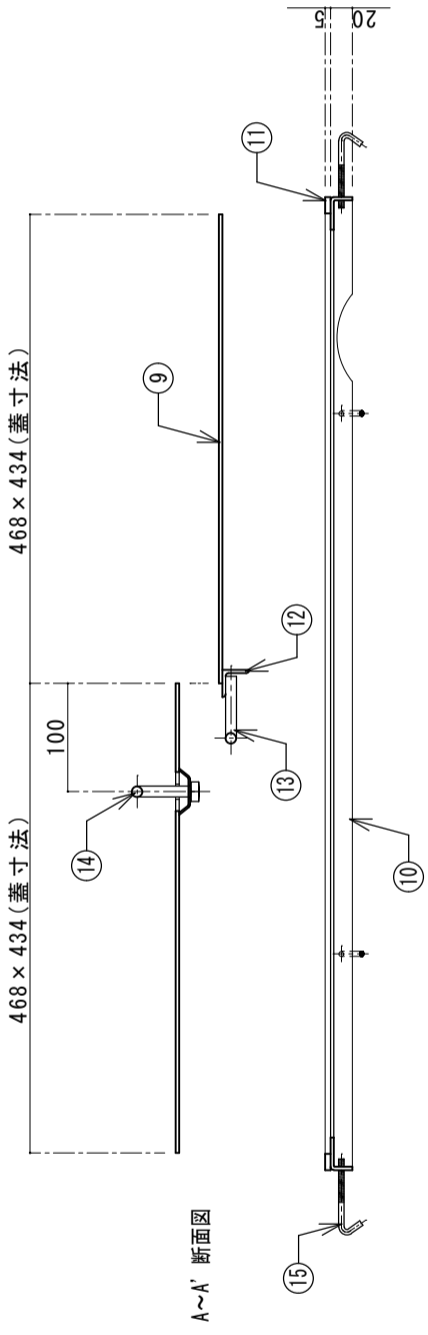
| 番号 | 名称        | 規格・寸法                     |
|----|-----------|---------------------------|
| ①  | 本体        | FRP 3.0t以上                |
| ②  | ハスケット     | SUS304 ハンガプレート 1.0t×4φ×6p |
| ③  | 流入口       | 塩ビ DS75                   |
| ④  | 流出口       | 塩ビ DS75                   |
| ⑤  | 可動式整流板 A  | FRP 2.5t                  |
| ⑥  | 可動式整流板 B  | FRP 2.5t                  |
| ⑦  | ハキャップ     | FRP                       |
| ⑧  | かさ上げ      | FRP 2.5t                  |
| ⑨  | 点検蓋       | SS                        |
| ⑩  | 蓋用枠       | SS                        |
| ⑪  | メン材       | SUS                       |
| ⑫  | λレ止材      | SS                        |
| ⑬  | 取手        | SS                        |
| ⑭  | 落込式取手     | SS                        |
| ⑮  | フッカー用固定金具 | SS                        |

実容量 33ℓ

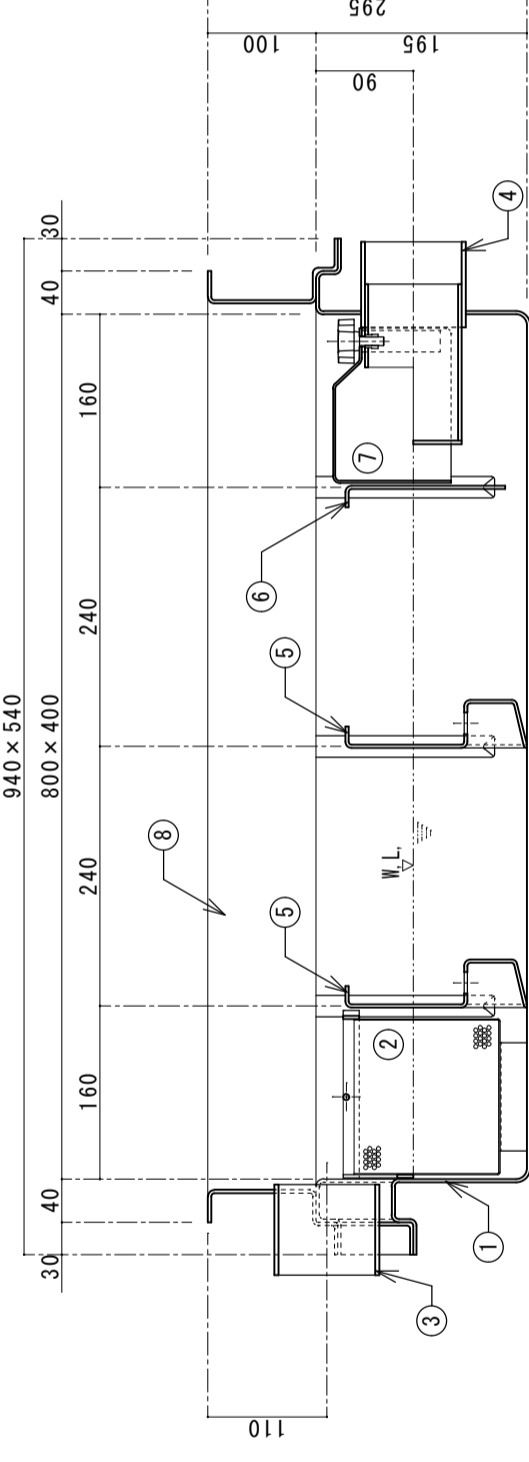
- \* 標準流出方向は(Y)方向となります。
- \* (X)(Z)方向ご希望の場合はお申し付け下さい。
- \* 予告無くデザイン等変更する場合がございますので、詳細はお問合せ下さい。
- \* 標準ハットの点検蓋はSS編鋼板製です。(別途、SUS製等も特注対応致します。)



(Z)



A~A' 断面図



# フレパ工業株式会社

|     |               |
|-----|---------------|
| 図面名 | FRP製浅型グリ-入阻集器 |
| 図面番 | ハ17.流入型       |
| 品番  | TOSC-840SR    |
| 縮尺  | 1/7           |

千崎

作図者  
検図者